



Caméra dôme couleur réseau avec double codage MPEG-4 et JPEG, alimentation électrique par Ethernet (PoE) et objectif zoom 3,6x

Dernier-né de la famille i-Pro, le nouveau modèle Panasonic WV-NF284 est une caméra dôme couleur réseau compacte et élégante, prenant en charge le double codage MPEG-4 et JPEG.

En mode JPEG ou MPEG-4 seul, cette caméra est capable de transmettre des images VGA (640 x 480) à une vitesse de 30 images par seconde. L'utilisation des deux formats en même temps permet de conjuguer une surveillance vidéo transparente en format MPEG-4 et un enregistrement haute définition en format JPEG. Le capteur CCD 1/4" à balayage progressif capture les objets en mouvement avec un flou minimal et le multicast (MPEG-4 uniquement) est également pris en charge.

Les autres fonctionnalités de cette caméra incluent un objectif zoom 3,6x (2,8 – 10 mm) acceptant les faibles luminosités (jusqu'à 1,5 lux). La norme IEEE802.3af pour l'alimentation électrique par Ethernet (PoE) permet quant à elle, d'acheminer le courant électrique et les images par le même câble LAN. A noter également que la WV-N284 comporte un microphone intégré à haute sensibilité.

Lorsque la caméra est reliée à un enregistreur réseau sur disque de la série i-Pro (en option), les images sauvegardées sur la carte mémoire SD en option (en cas de défaillance du réseau) sont automatiquement transmises à l'enregistreur lors de la restauration du réseau. Le détecteur de mouvement vidéo permet enfin, de déclencher automatiquement l'enregistrement lorsque des mouvements sont détectés.

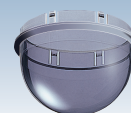
Par sa fiabilité et sa simplicité de configuration, la caméra dôme réseau WV-NF284 est idéale pour la surveillance des écoles, du transit, des entrepôts, des centres commerciaux et des villes.

PRINCIPALES FONCTIONNALITES

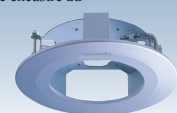
- Sortie de signal numérique MPEG-4 et JPEG intégrée en format d'image VGA avec 30 ips maximum.
- Sortie double codage MPEG-4/JPEG permettant une surveillance en temps réel et un enregistrement haute définition en simultané. (Voir Tableau des fréquences d'images pour plus de détails).
- Objectif zoom 3,6x (2,8 – 10 mm)
- Norme IEEE 802.3af pour l'alimentation électrique par Ethernet (PoE).
- Capteur d'image CCD à balayage progressif.
- Protocoles pris en charge : TCP/IP, UDP/IP, HTTP, RTP, FTP, SMTP, DHCP, DNS, DDNS, NTP et SNMP.
- Fréquence de rafraîchissement : 0,1 ips - 30 ips.
- Contrôle de la bande passante : 64 / 128 / 256 / 512 / 1 024 / 2 048 / 4 096 kbps et illimité.
- Interface réseau intégrée (10Base-T / 100Base-TX) pour une télésurveillance sur PC.
- Sensibilité de 1,5 lux à F1.4 avec un couvercle de dôme transparent.
- Connecteur de carte mémoire SD intégré pour enregistrement des alarmes et sauvegardes en cas de panne de réseau.
- Affichage multiécran (4 écrans x 2 groupes).
- Fonction d'alarme intégrée pour les dispositifs de sécurité externes.
- Détecteur de mouvement vidéo intégré.
- Zoom électronique intégré (1x, 1,5x, 2x, 2,5x et 3x).
- Amélioration automatique de la sensibilité électronique.
- Microphone intégré (G.726).
- Orientation tridimensionnelle (panoramique horizontal, panoramique vertical et Azimut) pour un réglage facile.

ACCESSOIRES EN OPTION

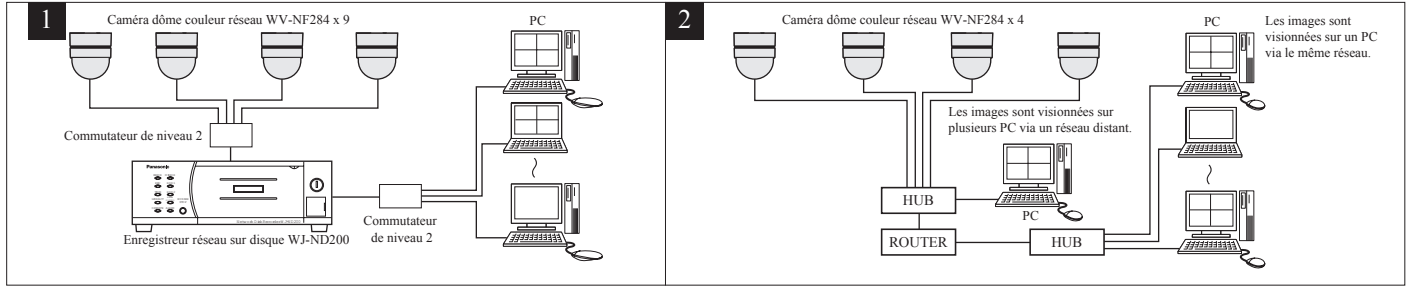
Couvercle de dôme en verre fumé WV-CF4S



Support de montage encastré au plafond WV-Q167

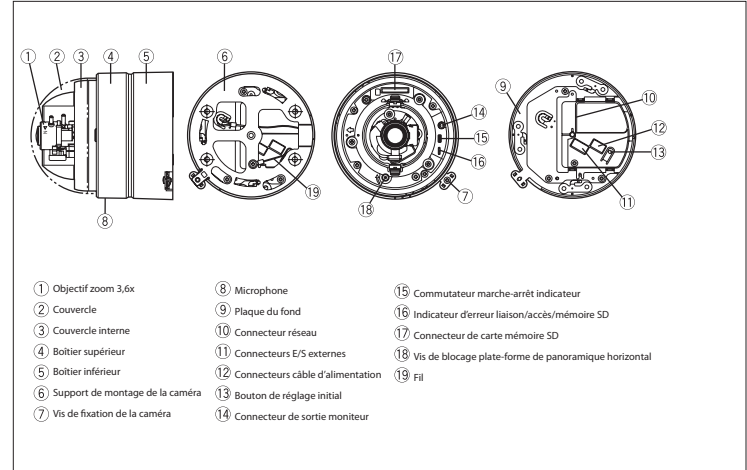


EXEMPLES DE CONFIGURATION



PAL		
Caméra	Capteur d'image	CCD 1/4" à balayage progressif
	Pixels effectifs	659 (H) x 494 (V)
	Mode de balayage	Balayage progressif
	Zone de balayage	3,59 (H) x 2,70 (V) mm
	Éclairage minimum	1,5 lux avec un couvercle de dôme transparent 0,19 lux avec une amélioration de la sensibilité de 8x
	AGC	Toujours ACTIVE
	Contrôle de la lumière	Sélection automatique ALC (automatique)/ELC (électronique)
	BLC	ON/OFF
	Optimisation de la sensibilité	OFF, AUTO (2x, 4x, 8x, 16x)
	Balance des blancs	AUTO/MAINTIEN
	Zoom électronique	1x, 1,5x, 2x, 2,5x, 3x
	Titrage des caméras	20 caractères alphanumériques (navigateur seulement)
	Détecteur de mouvement vidéo	Activé/désactivé, 4 zones, sensibilité : élevée/moyenne/faible
Réglage mise au point arrière	Manuel	
Objectif	Type	Objectif zoom 3,6x
	Distance focale	2,8 - 10 mm
	Angle de champ	H : 20,8° (TÉLÉOBJECTIF) - 73,5° (GRAND ANGLE) V : 15,6° (TÉLÉOBJECTIF) - 54,4° (GRAND ANGLE)
	Rapport d'ouverture maximum	1:1,3 (GRAND ANGLE) - 1:3,1 (TÉLÉOBJECTIF)
	Distance min. de l'objet	1,2 m
	Plage d'ouverture	F1.3 - F176, téléobjectif
	Réseau	Interface réseau
Fréquence d'images		JPEG : VGA (640 x 480), QVGA (320 x 240) max. 30 ips MPEG-4 : VGA (640 x 480), QVGA (320 x 240) max. 30 ips
Compression des images		MPEG-4 : Niveau de qualité d'image : FAIBLE/NORMAL/TRES BON Type de transmission : UNICAST/MULTICAST JPEG : Niveau de qualité d'image : 10 niveaux Type de transmission : PULL/PUSH
Fréquence de rafraîchissement des images		0,1 ips - 30 ips (Fréquence d'images en JPEG limitée en cas de transmission d'images JPEG et MPEG-4 en simultané)
Compression audio		G.726 (ADPCM) 32 kbps/16 kbps
Contrôle de la bande passante		64 / 128 / 256 / 512 / 1 024 / 2 048 / 4 096 kbps et illimité
Protocole pris en charge		TCP/IP, UDP/IP, HTTP, FTP, SMTP, DHCP, DNS, DDNS, NTP, SNMP, RTP
Système d'exploitation pris en charge		Windows 2000 Professionnel SP4, Windows XP Edition familiale/Professionnel SP2
Navigateur pris en charge		Internet Explorer 6.0 SP2 (Windows XP Edition familiale/Professionnel SP2), Internet Explorer 6.0 SP1 (Windows 2000 Professionnel SP4 seulement)
Client FTP		Transfert des images sur alarme, transfert périodique des images
Affichage multicrân		4 écrans x 2 groupes
Carte mémoire SD (en option)		Enregistrement des alarmes/sauvegardées en cas de panne de réseau. Cartes mémoire SD compatibles : modèles Panasonic 64 Mo, 128 Mo, 256 Mo, 512 Mo, 1 Go, 2 Go. Norme SDHC non prise en charge.
Notification des alarmes par e-mail		Oui
Affichage date/heure	Heure : 12 h/24 h, date : 5 formats dans le navigateur	
Fonctions de sécurité	Authentification des utilisateurs/hôtes, niveaux d'utilisateurs : 3	
Entrée/sortie	Sortie moniteur	Mini-jack 1,0 V [p-p] / 75 Ω / signal composite PAL / ø3,5 mm
	Connecteurs E/S externes	Entrée alarme x 1 / sortie alarme x 1, sortie AUX x 1
	Microphone	Microphone interne
Caractéristiques générales	Alimentation	24 V CA 50 Hz, 12 V CC, PoE (conforme IEEE802.3af)
	Consommation	24 V CA : env. 4,0 W, 12 V CC : env. 350 mA, PoE : env. 4,0 W (appareil de classe 0)
	Température ambiante de fonctionnement	- 10 °C ~ + 50 °C
	Humidité ambiante de fonctionnement	90 % ou moins (sans condensation)
	Dimensions	ø122 mm (P) x 136 mm (H)

PRINCIPALES COMMANDES ET CONNECTIQUE



ASPECT

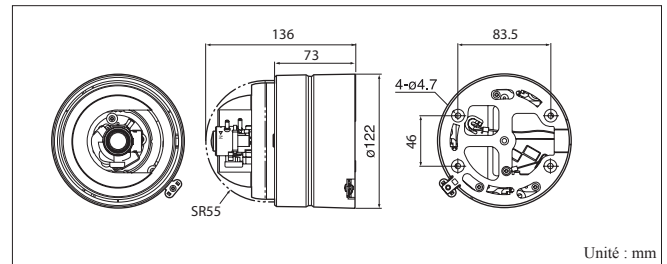


Tableau des fréquences

JPEG	Mode	Niveau de qualité									
		Excellent 0	Très bon 1	2	3	4	Normal 5	6	7	8	Faible 9
VGA (640 x 480)	Taille d'image (Ko)	128	96	80	64	56	48	40	32	28	24
	Fréquence d'images (ips)	10	14	17	21	24	30	30	30	30	30
	Débit binaire (Mbps)	10.2	10.8	10.9	10.8	10.8	11.5	9.6	7.7	6.7	5.8
QVGA (320 x 240)	Taille d'image (Ko)	44	40	36	32	28	24	20	16	14	12
	Fréquence d'images (ips)	26	28	30	30	30	30	30	30	30	30
	Débit binaire (Mbps)	9.2	9.0	8.6	7.7	6.7	5.8	4.8	3.8	3.4	2.9

MPEG-4	Mode	Débits binaires MPEG-4								
		4 096 kbps	3 072 kbps	2 048 kbps	1 536 kbps	1 024 kbps	512 kbps	256 kbps	128 kbps	64 kbps
VGA (640 x 480)	Faible	30	30	30	25	22	10	5	2	1
	Normal	30	30	30	22	14	8	3	1	0.4
	Très bon	27	22	19	13	9	4	1.5	0.5	0.2
VGA (640 x 480)	Faible	30	30	30	30	30	28	24	10	4
	Normal	30	30	30	29	28	24	12	4	1.5
	Très bon	30	28	28	27	12	5	2	0.5	

Marques commerciales et marques déposées – Microsoft et Windows sont des marques déposées de Microsoft Corporation aux États-Unis et/ou dans d'autres pays. - Le logo SD est une marque commerciale.

Important – Précautions de sécurité : Lire attentivement la notice d'utilisation et le manuel d'installation avant d'utiliser ce produit.

– Panasonic décline toute responsabilité en ce qui concerne la performance du réseau et/ou les produits d'autres fabricants connectés au réseau.

• Les images vidéo et les menus sont des simulations. • Les poids et les dimensions indiqués sont approximatifs. • Les caractéristiques sont susceptibles d'être modifiées sans préavis. • Ces produits peuvent être soumis à la réglementation sur le contrôle des exportations.

DISTRIBUÉ PAR :

Panasonic

Panasonic est l'appellation commerciale de Matsushita

Imprimé au Japon

WV-JKNF284T(2N-778)